



## PRIVILEGE 515 (2009) Owner's Version



### FICHE DESCRIPTIVE

Marque	PRIVILEGE
Modèle	515
Constructeur	ALLIAURA MARINE
Année	2009
Nom du bateau	FRANKE
Utilisation	privé
Versión	3 cabines doubles
Etat général	superbe
Visible à	Reunion (Europe)

#### Prix de vente

TVA	
Pavillon	allemand

#### Commentaire général :

Le PRIVILEGE 515 a fait l'objet de nombreux éloges chez les journalistes ... En érable cette unité vous séduira par sa cabine propriétaire centrale qui occupe toute la largeur ; 2 cabines doubles occupent l'arrière, tandis que la cuisine ouverte sur le carré offre une grande convivialité. Très bien équipé avec groupe, clim, dessalinisateur ? Il a toujours satisfait les attentes de ses 2 propriétaires ; sécurisant, fiable, finitions impeccables, c'est un PRIVILEGE à un prix défiant toute concurrence ...

### DESCRIPTION

Brand	PRIVILEGE
Model	515
Builder	ALLIAURA MARINE
Year	2009
Name of the boat	FRANKE
Use	private
Versión	3 double cabins
General condition	superb
Location	Reunion (Europe)

#### Asking price

VAT	
Flag	german

#### General comment :

The PRIVILEGE 515 has been subject to numerous press releases with journalists ... In light maple, this unit is very attractive thanks to her central master cabin, open on the entire beam ; 2 other double cabins are at the rear, while the galley is open on the salon, which offers a very friendly atmosphere. She is fully equipped with generator, A/C, watermaker and has always fulfilled his owner's expectations. Maintained with care, do not wait for discovering her in Mackay !

### SPECIFICATIONS

longueur HT	14,75 m
Largeur HT	7,98 m
Tirant d'eau	1,57m
Hauteur de mat	21 m
GV	88 m²
Genois	53 m²
Gennaker	94 m²
Spinnaker	170 m²
Déplacement	20 T

#### ESPARS ET VOILURE (options en italiques)

##### Voiles

Grand voile lattée Dacron  
Génois en Hydranet sur enrouleur électrique  
Gennaker sur emmagasineur + bout dehors  
Gennaker sur emmagasineur Karver + bout dehors + bande UV NEUVE  
2 Spinnaker avec sac & accastillage NEUF  
Tourmentin sur enrouleur NEUF

##### Gréement

Mat aluminium laqué blanc de 21m  
Bome aluminium laquée blanc  
Eclairage de barres de flèche  
Galhaubans et bashaubans, étai et bas étai NEUF  
Gréement courant NEUF

#### ACCASTILLAGE ET EQUIPEMENTS DE PONT

##### Général

Winchs de génois électriques  
Winch électrique sur rool  
Winch manuel en pied de mat  
Winch électrique pour palan d'écoute de GV

### SPECIFICATIONS

Length Overall	14,75 m
Beam Overall	7,98 m
Draft	1,57 l
Height of mast	21 m
Mainsail	88 m²
Solent	53 m²
Gennaker	94 m²
Spinnaker	170 m²
Displacement	20 T

#### SPARS AND SAILS (options in italic)

##### Sails

Mainsail full batten in Dacron  
Genoa in Hydranet on electrical furler  
Gennaker on drum + bow sprit  
Gennaker on drum Karver + bow sprit + UV band NEW  
2 spinnaker with sock & fittings NEW  
Storm sail on furler NEW

##### Rigging

Aluminium laquered mast white of 21 m  
Aluminium laquered boom white  
Lights at spreaders  
Shrouds and low shrouds, stay and lowstay NEW  
Running rigging NEW

#### DECK EQUIPMENT

##### General

Electrical genoa winches  
Electrical winch on rool  
Manual winch at mast bottom  
Electrical winch for mainsheet traveller

Tous les taquets inox  
Hauteurs filières USCG 3 rangées

#### Pont avant

Coques et pont gelcoat blanc POLISH  
Davier avant avec 1 taquet inox  
2 trampolines  
Poutre avant avec martingale alu laquée grise  
Guindeau électrique V5 MOTEUR NEUF  
2 pointes avant pour stockage  
2 balcons avant avec assise teck  
Rideaux extérieurs de parebrises NEUF  
*Accastillage de gennaker + Accastillage de spinnaker*  
*2 winches électriques pour gennaker*  
*Compteur de chaîne + lave chaîne*  
*2 bains de soleil sur pont avant*  
*Prise eau douce au cockpit*

#### Cockpit arrière

Poste de barre mi hauteur avec banquette double  
Table en teck repliable avec chaises teck  
Banquette en L avec coussins et bains de soleil  
Plancher tout teck  
Coffres de rangement en fond de plancher  
Hardtop polyester avec éclairage  
2 balcons arrière  
Bains de soleils  
Porte d'accès au carré coulissante  
Jupes et plateforme  
Plateforme arrière lattée teck  
Echelle de bain et douche de pont  
Jupes lattées teck NEUF  
*Commande de guindeau au poste de barre + radio commande*  
*Toiles de fermeture complète de cockpit*  
*Bimini protection barreur*  
*Pompe de lavage et prise eau de mer*  
*Prise au douce au cockpit*  
*2 bossoirs inox pendulaires électriques*  
*Passerelle hydraulique télescopique*

#### AMENAGEMENT INTERIEUR

Version 3 cabines doubles + 3 salles d'eau avec douche séparée  
Cuisine en haut en U avec plan de travail en corian blanc  
Menuiserie érable vernis brillant et plancher foncé wenge

All cleats st/steel  
Guardrails USCG with 3 lines

#### Forward deck

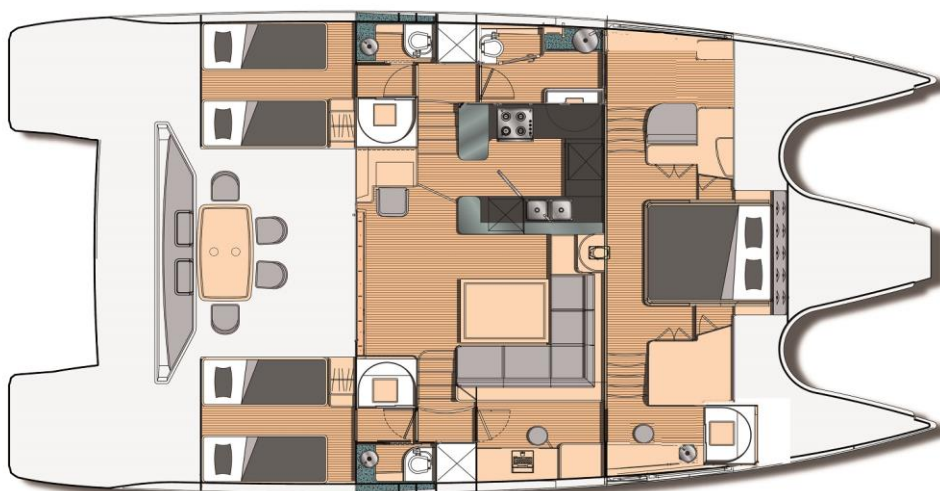
Hulls and deck in white gelcoat POLISHED  
Anchor roller and 1 cleat st/steel  
2 trampolines  
Fwd beam with V grey laquered in aluminium  
Electric windlass V5 NEW ENGINE  
2 big bow peaks for storage  
2 fwd pulpits with teak seat  
Exterior curtains on windshields NEW  
*Gennaker deck fittings + Spinnaker deck fittings*  
*2 electrical winches for gennaker*  
*Chain counter + rinsage water inlet*  
*2 sun mats on forward deck*  
*Fresh water inlet at cockpit*

#### Aft cockpit

Helmstation at cockpit roof with double bench  
Teak table with folding part and teak chairs  
Bench in L with cushions and sun mats  
Floor all teak  
Storage lockers in floor  
Hardtop GRP with lights  
2 aft pushpits  
Sunbath mattresses  
Sliding access door to salon  
Transoms and platform  
Aft teak platform  
Swim ladder and deck shower  
Transoms with teak NEW  
*Windlass control at helmstation + remote control*  
*Complete enclosure for cockpit*  
*Bimini for helmstation protection*  
*Sea water washpump and outlet*  
*Fresh water inlet at cockpit*  
*2 pendular electric davits*  
*Hydraulic telescopic boarding gangway*

#### INTERIOR LAYOUT

Version 3 double cabins + 3 heads with separate shower  
Galley up in U with white corian worktop  
Glossy maple carpentry with dark wenge streamfloor



#### Espace repas

Coin repas sur tribord avec table télescopique et banquette en L  
2 tabourets de bar télescopiques  
*Toit ouvrant motorisé dans le carré*

#### Table à cartes à l'entrée sur babord

Siège capitaine  
Tableaux électriques  
Rangements et électronique  
Cuisine sur nacelle en U, vue panoramique comprenant :

Nombreux rangements  
Plan de travail en corian noir  
Evier simple  
Plaque de cuisson 4 feux

#### Salon area

Dining area on stbd side with telescopic table and L-bench  
2 bar stools telescopic  
*Electric roof in the salon*

#### Chart table at the main entrance on port

Captain's chair  
Electrical panels  
Storage and electronics  
Galley in U shape with panoramic view including :

Numerous storage  
Worktop in black corian  
Sink  
4 burners cooker

Four gaz			Gaz oven		
Four micro ondes			Microwave oven		
Lave vaisselle 12c			Dish washer for 12		
Réfrigérateur 180L	SERVICE		Fridge 180L	SERVICE	
Frigo légumier dans la coursive	SERVICE		Fruits and vegetable box in the gangway	SERVICE	
Congélateur dans la coursive	SERVICE		Freezer in the gangway	SERVICE	
<b><u>Cabine centrale propriétaire</u></b>			<b><u>Central owner's cabin</u></b>		
Grand lit central de 160X200 sur nacelle			Large central bed 160X200 on main pod		
TV en pied de lit			TV on bulkhead		
1 salle d'eau privative avec douche séparée			1 private headroom with separate shower		
WC séparé en coursive et nombreux rangements			Toilet separate in gangway with numerous storage		
<b><u>Cabines arrières</u></b>			<b><u>Aft cabins</u></b>		
2 cabines double arrières avec lit séparés (convertible en 1 très grand)			2 aft double cabins with separate beds (convertible in one large)		
2 salles d'eau privative avec douche séparée et rangements			2 private heads with separate shower		
3 WC eau douce électriques Tecma			3 toilets fresh water Tecma electrical		
Plan de travail salles d'eau turquoise			Working top in bathrooms in turquoise colour		
Coursive tribord avec lave linge séchant Siemens 5KG			Starboard gangway with washer dryer Siemens 5 kg		
Coursive babord avec légumière 115L			Port gangway with fruits & vegetable box 115L		
<b>PLOMBERIE</b>			<b>PLUMBING</b>		
2 réservoirs GO de 400L			2 x 400 L fuel tanks		
2 réservoirs eau douce de 300L			2 x 300 L water tanks		
Ballon d'eau chaude 60L			Hot water boiler 60L		
Groupe d'eau sous pression			Pressurized water system		
Pompes de cale électriques et manuelles			Electrical and manual bilge pumps		
WC Tecma électriques eau douce			Electric toilets fresh water Tecma		
Pompe de transfert de GO			Transfert pump for fuel		
Dessalinisateur Dessalator 200L/H	MOTEUR NEUF		Watermaker Dessalator 200L/H	NEW MOTOR	
2 réservoirs eaux noires de 100L			2 x 100 L holding tanks		
Détecteur de fuite de gaz			Gaz leak detector		
Détecteurs de fumée			Smoke detectors		
<b>ELECTRICITE</b>			<b>ELECTRICALS</b>		
Circuit 220V/ 50HZ 12V			Circuit 220V/50HZ 12V		
Batteries servitude 4 x 200A			Services batteries 4 x 200A		
Batteries démarrage 2 x 100A			Starting batteries 2 x 100A		
Chargeur / convertisseur 100A/2.200W	NEUF		Charger inverter 100A / 2.200W	NEW	
Prise de quai 220V 50HZ			Shore power plug 220V 50HZ		
Eclairage LED	NEUF		LED lights	NEW	
Eclairage de courtoisie intérieur et extérieur			Courtesy lights inside and outside		
4 phares sous-marines			4 Submarine Light's		
Climatisation réversible 59.000 BTU carré et cabines			A/C reversible 59.000 BTU salon and cabins		
Chargeur de secours 80A			Additional charger 80A as back up		
Panneaux solaires 8x69W sur roof	NEUF		Solar panels 8x69W on roof	NEW	
Batterie 200A supplémentaire	NEUF		Additional 200A batterie (Navigation)	NEW	
Groupe ONAN 13,5 kw			Generator ONAN 13,5 kw		
<b>MOTORISATION ET HELICES</b>			<b>ENGINES AND PROPELLERS</b>		
2 moteurs Yanmar 75CV 4JH4 TE	SERVICE		2 Yanmar engines 75HP 4JH4 TE	SERVICE	
2 alternateurs 115A 12V			2 alternators 115A 12V		
2 Hélices repliables tripales			2 folding 3 blade propellers		
<b>ELECTRONIQUE ET HIFI</b>			<b>ELECTRONICS AND HIFI</b>		
<b>Table à cartes</b>			<b>Chart table</b>		
Répétiteur de centrale de nav ST70			Navstation repeater ST70		
VHF Ray 240E DSC			VHF Ray 240E DSC		
AIS – ICOM MA 500-TR			AIS – ICOM MA 500-TR		
Sondeur Interphase			Sounder Interphase		
<b>Poste de pilotage</b>			<b>Helmstation</b>		
Centrale de nav ST70			Navigation station ST70		
Pilote automatique ST70 + SmartPilot SPX-30			Autopilot ST70 + SmartPilot SPX-30		
Télécommande sans fil Smartcontroler			Smartcontroler remote control		
Combiné VHF DSC			VHF DSC speaker		
GPS Raystar 125			GPS Raystar 125		
Ecran racar G120 + antenne HD 4 KW			Radar screen G120 + antenna HD 4 KW		
Camera Video Ray 100			Camera Video Ray 100		
<b>Hifi et Autres</b>			<b>Entertainment and Others</b>		
Radio CD MP3 au carré avec 2 HP			Radio CD MP3 in salon with 2 speakers		
HP dans le cockpit			Speakers in the cockpit		
TV Antenna en tête de mat	NEUF		TV antenna masthead	NEW	
TV dans le carré			TV in salon		
TV dans la cabine propriétaire			TV in master cabin		
Antenne Iridium			Antenna Iridium		
<b>DIVERS</b>			<b>MISCELLENOUS</b>		
Annexe alu AB avec moteur Mercury 20CV	MOTEUR NEUF		Aluminium AB-tender with 20hp Mercury	NEW ENGINE	
Aussières d'amarrage et parebattages			Docking lines and fenders		
2 mouillages Delta 40kg et Britany 35kg			2 moorings Delta 40kg and Britany 35kg		
Sea Anchor drm.2,25m*1,50m			Sea Anchor drm.2.25m*1.50m		
Antifouling AWL	NEUF		Antifouling AWL	NEW	
Armement de sécurité complet			Complete security equipment		

Chaine inox sur mouillage principal  
Compresseur de plongée BAUER

NEUF

St/steel chain on main mooring  
Diving compressor BAUER

NEW

#### Informations complémentaires :

Dernier antifouling	été 2019
Heures moteurs	1.900 h
Heures Groupe	1.500 h
Heurs dessalinisateur	150 h
Le moins	marches teck de jupes
Le plus	nombreuses pièces

*Inventaire à titre d'information, non contractuel et ne pouvant en aucune façon engager la responsabilité du ou des brokers concernés*

#### Additional information :

Last antifouling	Summer 2019
Engine hours	1.900 h
Generator hours	1.500 h
Watermaker hours	150 h
To be checked	teak steps in transoms
Strong assets	numerous parts

*Inventory given as information, not contractual and can not engage the responsibility of the concerned broker(s)*

Your Broker :



**Catherine Relandeau**  
29 ANS D'EXPÉRIENCE - 100 % CATAMARANS  
**Catherine Relandeau** - Managing Director  
Cell - +33 (0) 6 892 792 06 | [contact@cathyacht.com](mailto:contact@cathyacht.com)  
Les Charmettes | 3, rue Guynemer | 85100 Les Sables d'Olonne | France  
[www.cathyacht.com](http://www.cathyacht.com) | [Facebook](#) | [LinkedIn](#)

NEW  
WEBSITE



[www.cathyacht.com](http://www.cathyacht.com)

#### GALERIE PHOTOS

#### PICTURES GALLERY





